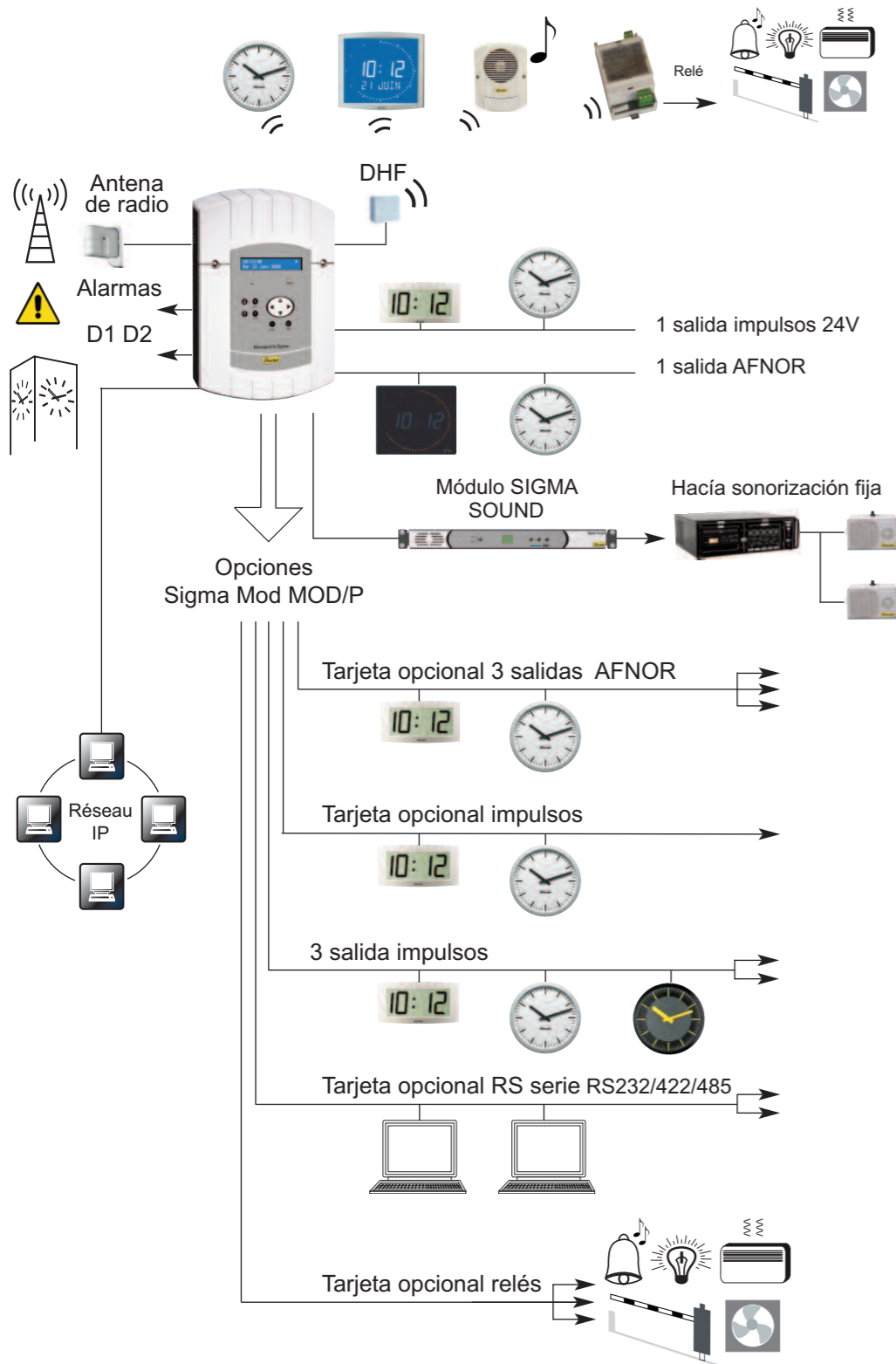
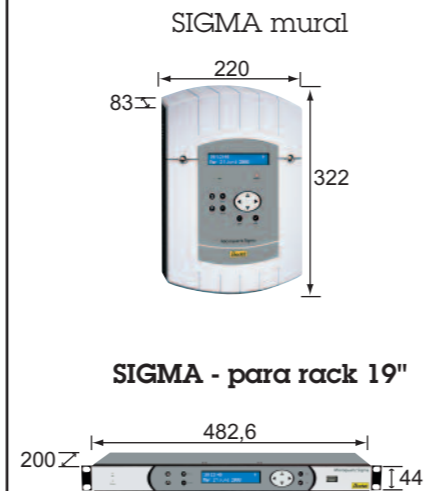


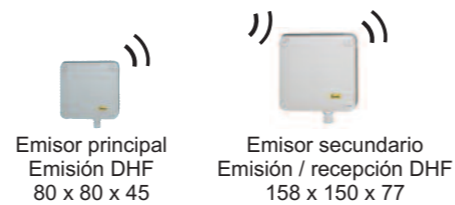
## Esquema de principio de una distribución horaria



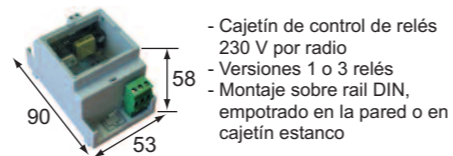
## Dimensiones en mm



### Accesorios:



### Cajetín de relés DHF



### Timbre Melodys



SIGMA



**Reloj patrón**  
Distribución horaria y programación  
Gestión energética

## Características técnicas

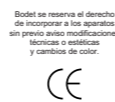
- Alimentación 110 / 230V o TBT 24V DC o TBT 36 / 72V DC (rack),.
- Precisión base de tiempos: 0,1 seg. / día a 25°C y 0,2 seg. / día de 0 a 40 °C (cuartzo TCXO compensado en temperatura),
- 3 relés para impulsos D1, D2, alarma o programación de circuitos.

- 1 entrada externa por contacto seco.
- Protección integrada de las salidas contra cortocircuitos y sobrecargas.
- Puesta en hora rápida de los relojes tras corte de red.
- Grabación permanente de la configuración.
- Entrada de sincronismo radio FI 162, DCF 77 o GPS con selección automática de las entradas de sincronismo NTP, AFNOR, GPS, radio.

**Bodet**

B.P. 1  
49340 Trémontines  
FRANCIA

Tfno.: +33 2 41 71 72 00  
Fax: +33 2 41 71 72 01  
www.bodet.es



Ref.: 653075 B/1011 Spinnaker - +33 2 41 55 06 35

**Bodet**

El **SIGMA** está enfocado escuelas, industrias, hospitales, administraciones, estaciones y aeropuertos...

Sirve como referencia horaria fiable y precisa a redes informáticas y automatismos.

Gracias a su reloj astronómico, el SIGMA **ahorra energía** con un control preciso de la iluminación, la calefacción, la climatización...



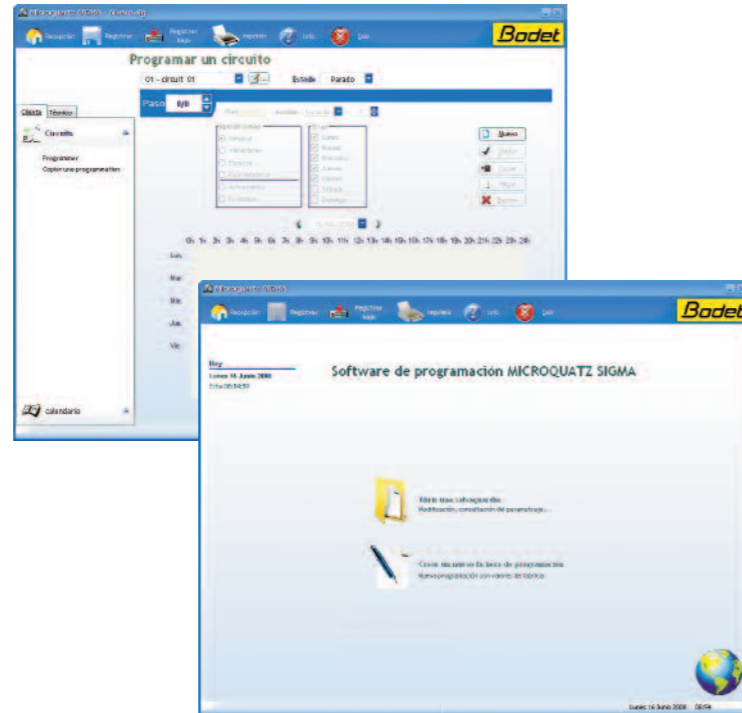
## SIGMA



Programación y configuración del reloj maestro por software PC y descarga con llave USB o por red Ethernet.

### Software de programación PC

- Sencillo y amigable
- Todas las funciones y programas accesibles simplemente mediante descarga



### Display de 2 líneas de 24 caracteres luminosos

Circuito 31 : MARCHA  
Circuit acceso ok

Fecha : vacaciones  
12/02+ 25/02 SELECCION ok

### Menú de usuario sencillo y amigable

- Programación, activación automática o manual de los relés
- Programación de periodos de vacaciones, días especiales, configuración de las salidas horarias y los cambios de hora.
- Visualización de los programas y las alarmas.

### Ventajas principales

- El SIGMA es un producto evolutivo.
- Distribución horaria por cable y radio DHF.
- Servidor NTP (SIGMA MOD).
- Programación y configuración por software PC WINDOWS y llave USB.
- Programación de los circuitos en modo semanal, días festivos, vacaciones, días especiales, astronómico o periódico.
- Control de los circuitos mediante conexión por cable o radio DHF.

### Principales aplicaciones



Escuelas:



Hospitales:



Edificios industriales:



Estaciones



Aeropuertos:



Administraciones, oficinas:



Industrias agroalimentarias y farmacéuticas:

**Bodet**

### 3 modelos



#### 1 - SIGMA - H (hora)

Distribución horaria inalámbrica por radio DHF o cable AFNOR

#### Opciones:

- Antena de radio France Inter, DCF o GPS
- Emisor principal y secundario DHF



#### 2 - SIGMA - P (programador)

Distribución horaria inalámbrica por radio DHF o cable AFNOR  
Programación y control de relés inalámbricos por radio o cable

#### Opciones:

- Antena radio France Inter, DCF o GPS
- Emisor principal y secundario DHF
- Cajetín de relés radio DHF
- Altavoz CA15 radio DHF
- Caja de relé radio DHF, Carillón MELODYS DHF,
- Módulo SIGMA SOUND carillón para sonorización FIJA,
- Posibilidad de añadir 2 tarjetas opciones.



#### 3 - SIGMA - MOD (modular)

Cliente / servidor NTP

Distribución horaria:

- Impulsos minuto o segundo 24 V / 0,5 Amp,
- AFNOR, DHF, D1D2 230V.

Control de relés inalámbrica por radio o por cable

#### Opciones:

- Antena radio France Inter, DCF o GPS
- Emisor principal y secundario DHF
- Cajetín de relés radio DHF
- Altavoz CA15 radio DHF
- Caja de relé radio DHF, Carillón MELODYS DHF,
- Módulo SIGMA SOUND carillón para sonorización FIJA,
- Posibilidad de añadir tarjetas opciones, (2 para versión mural, 4 para versión rack).

#### Tarjetas opcionales:

- Tarjeta 3 salidas AFNOR
- Tarjeta de sincronización AFNOR
- Tarjeta 2 salidas RS232 / 422 / 485
- Tarjeta de impulsos por minuto o segundo 24 V - 0,5 A
- Tarjeta 3 relés